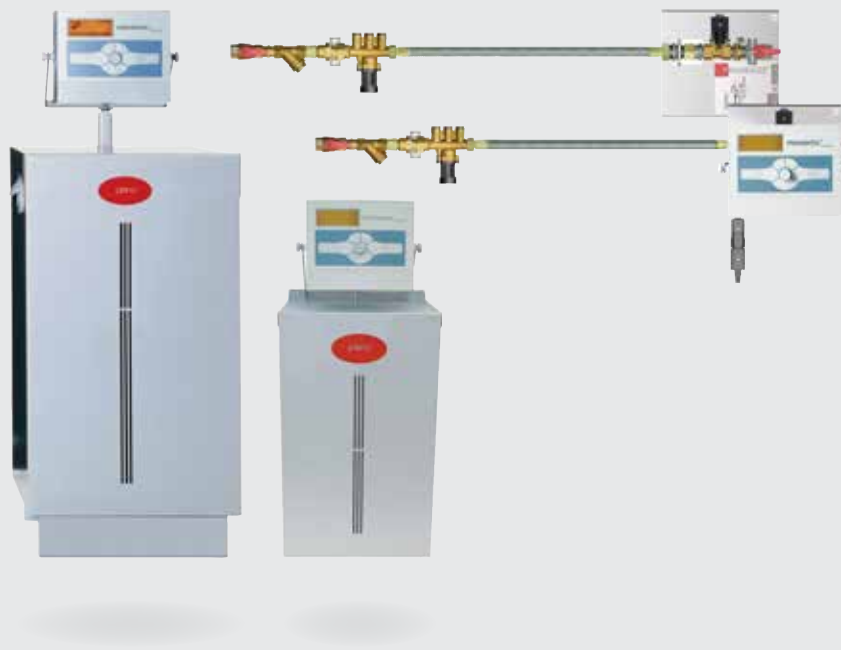


Pleno



**Trykovervågning og
vandpåfyldningssystemer**
Trykovervågning og påfyldning

*Engineering
GREAT Solutions*

Pleno

Trykovervågning og påfyldning iht. EN 12828-4.7.4. Pleno sikrer, den nødvendige vandreserve er til stede for at ekspansionsbeholderen altid fungerer optimalt. Hvis niveauet falder til under minimum, tilsættes der automatisk vand til systemet. «fillsafe» overvåger og styrer vandpåfyldningen elektronisk og medfører maksimal sikkerhed.



Produkt egenskaber

- > **Begrænsning ved vandpåfyldning**
Automatisk begrænsning af vandpåfyldning ved hjælp af IMI Pneumatex BrainCube styreenhed.
- > **BrainCube regulering**
Selvoptimering med hukommelsesfunktion (PI, PI 6, PI 9).

Teknisk beskrivelse

Anvendelsesområde:

Varme-, solvarme- og kølevandssystemer. Til systemer iht. EN 12828, EN 12976, ENV 12977, EN 12952, EN 12953.

Medier:

1. Tilgangside: Brugsvand
2. Anlægsside: Aggressive eller giftige medier må ikke anvendes!
Tilsætning af frostbeskyttelsesmiddel op til 50 %

Tryk:

Tilladt minimaltryk, PSmin: 0 bar

Temperatur:

Tilladt max. temperatur, TS: 65 °C (P, PI), 30 °C (PI 6, PI 9)
Tilladt min. temperatur, TSmin: 0 °C
Maksimalt tilladt omgivende temperatur, TU: 40 °C

Spænding:

230 V/50 Hz

Sikkerhedsklasse:

Pleno P: IP 65
Pleno PI, PI 6, PI 9: IP 54

Materiale:

Pleno PI 9.1: Metalkappe i høj kvalitet.
Pleno PI 6.1, 6.2: Metalkappe i høj kvalitet med håndtag.

Typegodkendelse:

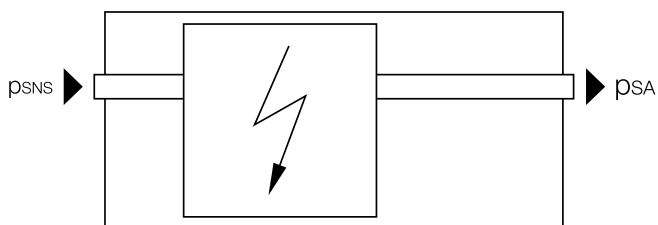
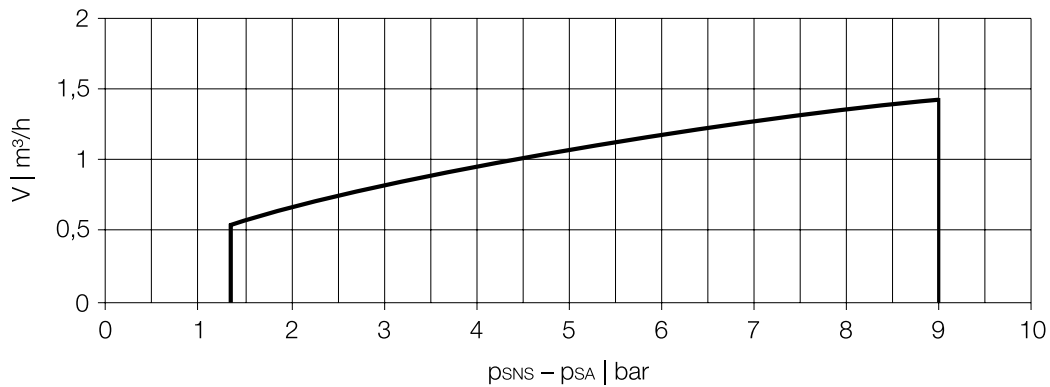
Pleno PI (uden pumper): CE-testet iht. kravene i de europæiske direktiver 2004/108/EF, 2006/95/EF.
Pleno PI (med pumper): CE-testet iht. kravene i de europæiske direktiver PED/DEP 97/23/EC, 2004/108/EF, 2006/95/EF.

Funktioner og udstyr

- Ekstern styring fra trykholde- eller afgangssystem, f.eks. Compresso, Transfero eller Vento.
- Med vandmåler og kontraventil type BA iht. EN 1717, DVGW, SVGW, KIWA N.V., BELGAQUA, WRAS og ACS-testet.
- Med integreret vægmonteringsbeslag.
- Gulvmodel (PI 6).

Diagram

Omtrentligt gennemløb V, Pleno P / PI

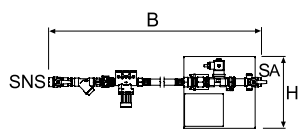


Kravene til pw skal tages i betragtning for Statico og Compresso:

Pleno P: Påkrævet vandværkstryk Compresso: $p_w \geq p_0$ (BrainCube) + 1,9 bar, $p_w \leq 10$ bar.

Pleno P/PI: Påkrævet vandværkstryk Statico: $p_w \geq p_0$ (BrainCube) + 1,7 bar, $p_w \leq 10$ bar.

Styreenheden TecBox, Pleno P



Pleno P

Hydrauilikenhed. Vandpåfyldning uden pumper.

Udgående tilslutning (SA): G1/2.

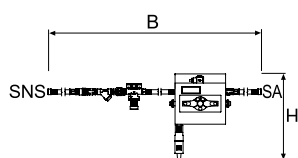
Tilslutning til vandpåfyldning (SNS): G1/2.

Type	PS [bar]	B	H	T	m [kg]	Pel [kW]	Kvs	VVS nr	Varenr.
P	10	1700	200	125	3	0,02	0,5	371037-900	813 1000

T = Enhedens totaldybde

Tilbehør til styremoduler: Kommunikationsmodul.

Styreenheden TecBox, Pleno PI



Pleno PI

Styreenheden TecBox. Vandpåfyldning uden pumper.

Udgående tilslutning (SA): G1/2.

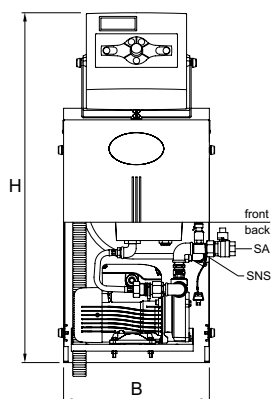
Tilslutning til vandpåfyldning (SNS): G1/2.

Type	PS [bar]	B	H	T	m [kg]	Pel [kW]	Kvs	VVS nr	Varenr.
PI	10	1700	220	280	4	0,04	0,5	371037-901	813 1010

T = Enhedens totaldybde

Tilbehør til styremoduler: Kommunikationsmodul.

Styreenheden TecBox, Pleno PI 9



Pleno PI 9.1

Styreenheden TecBox. Vandpåfyldning med pumper med påfyldningsfunktion.

1 pumpe med integreret vægmonteringsbeslag.

Udgående tilslutning (SA): Rp3/4.

Tilslutning til vandpåfyldning (SNS): Rp1/2.

Type	PS [bar]	B	H	T	m [kg]	Pel [kW]	SPL [dB(A)]	dpu [bar]	qNwm [l/h]	VVS nr	Varenr.
PI 9.1	10	320	760	260	20	0,75	74	1-8	500	371037-904	813 1040

T = Enhedens totaldybde

Tilbehør til styremoduler: Kommunikationsmodul.

Styreenheden TecBox, Pleno PI 6

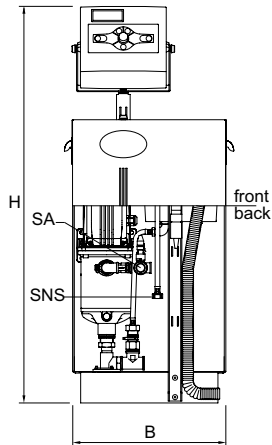
Pleno PI 6.1

Styreenheden TecBox. Vandpåfyldning med pumper med påfyldningsfunktion.

1 pumpe. Gulvmodel. Inklusive fleksibel slange til indgangen.

Udgaende tilslutning (SA): Rp3/4.

Tilslutning til vandpåfyldning (SNS): Rp1/2.



Type	PS [bar]	B	H	T	m [kg]	Pel [kW]	SPL [dB(A)]	dpu [bar]	qNwm [l/h]	VVS nr	Varenr.
PI 6.1	8	390	1000	490	26	1,1	55	1-5,5	500	371037-902	813 1020

T = Enhedens totaldybde

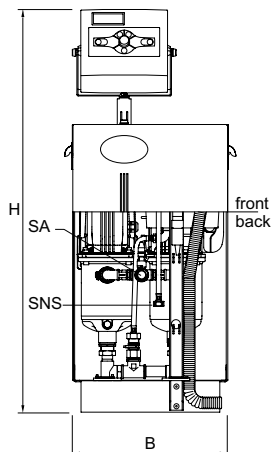
Pleno PI 6.2

Styreenheden TecBox. Vandpåfyldning med pumper med påfyldningsfunktion.

2 pumper. Inklusive en reservepumpe. Gulvmodel. Inklusive fleksibel slange til indgangen.

Udgaende tilslutning (SA): Rp3/4.

Tilslutning til vandpåfyldning (SNS): Rp1/2.



Type	PS [bar]	B	H	T	m [kg]	Pel [kW]	SPL [dB(A)]	dpu [bar]	qNwm [l/h]	VVS nr	Varenr.
PI 6.2	8	390	1000	490	37	1,1	55	1-5,5	500	371037-903	813 1030

T = Enhedens totaldybde

Tilbehør til styremoduler: Kommunikationsmodul.

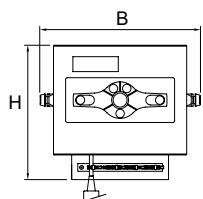
Tilbehør til styremoduler

Kommunikationsmodul til BrainCube styring

Maksimalt tilladt omgivende temperatur, TU: 40°C

Sikkerhedsklasse: IP 54

Spænding: 230 V/50 Hz

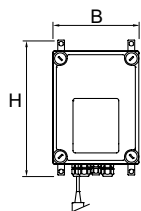


ComCube DCD

RS 485-grænseflade til kommunikation med BrainCube, 6 digitale indgange til brug af eksterne potentialfri signaler (NO), 9 potentialfri digitale udgange, frit programmerbar; alle udgange kan inverteres. Vægmontering, fastgørelseselementer til kabelføring.

Type	B	H	T	m [kg]	PeI [kW]	VVS nr	Varenr.
DCD	270	230	260	0,5	0,1	371038-980	814 1000

T = Enhedens totaldybde



ComCube DCA

2 separate analoge udgange 4-20 mA til tilslutning til styrecentral, isoleringsspænding 2.5 kVAC. Al kabelføring findes inde i huset, vægmonteret.

Type	B	H	T	m [kg]	PeI [kW]	VVS nr	Varenr.
DCA	190	260	180	0,5	0,1	371038-981	814 1010

T = Enhedens totaldybde

Yderligere information:

Anlægsdesign: Katalogblade *Dimensionering og beregning*.

Beregning: software *HySelect*

Forkortelser og begreber: Katalogblade *Dimensionering og beregning*. *Ordlister*.

