

### Anvendelse

RECI Rørvarmeveksler type VT anvendes til opvarmning af centralvarmevand med fjernvarmevand som primært medium. Max. Tryk og temperatur i henhold til diagram.

Ved tilslutning til fjernvarmenettet er indirekte opvarmning via varmeveksler at foretrække, da risiko for vandskader og skoldning bliver væsentligt reduceret.

Ved fjernvarmevand med temperatur over 100°C skal varmevekslerne beskyttes i henhold til arbejdstilsynets publikation nr. 58. Ved fjernvarmevand med max. Temperatur 120°C kan anlæg med sekundært anlægstryk på 2 bar og derved henregnes som rolige anlæg.



### Fordele

Reci kompakte rørvarmevekslere er dimensioneret for høje tryk og temperaturer som vist i diagramform, side 3.

Den afprøvede konstruktion er servicevenlig med let adgang for rensning på stedet, og helt uden risiko for lækager ved temperatursvingninger.

### Beskrivelse

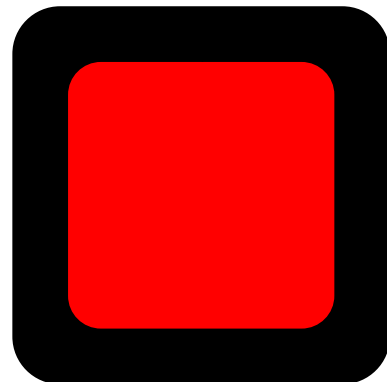
Varmeveksleren er opbygget efter modstrømsprincippet, der giver den største varmeydelse pr. m<sup>2</sup> varmefflade.

Varmeffladen består af parallel snede kobbertrufinrør i et eller flere lag, hvorigennem fjernvarmevandet løber uden om rørene i modstrøm.

Varmevekslerne leveres med varmefflader med 3 forskellige rørlængder svarende til VT veksler med 1, 2 og 3 sektioner. Antallet af sektioner dvs. rørlængder hænger nøje sammen med varmevekslerens logaritmiske middeltemperatur, lille  $\Delta t_m$  ~ stor rørlængde.

Varmevekslerne er isoleret efter forskrifter for termisk isolering af tekniske installationer DS 452, og beklædt med hammerslået aluminiumskappe. Isoleringseenheden leveres aftagelig.

# 202.6.1



## Rørvarmeveksler Type VT

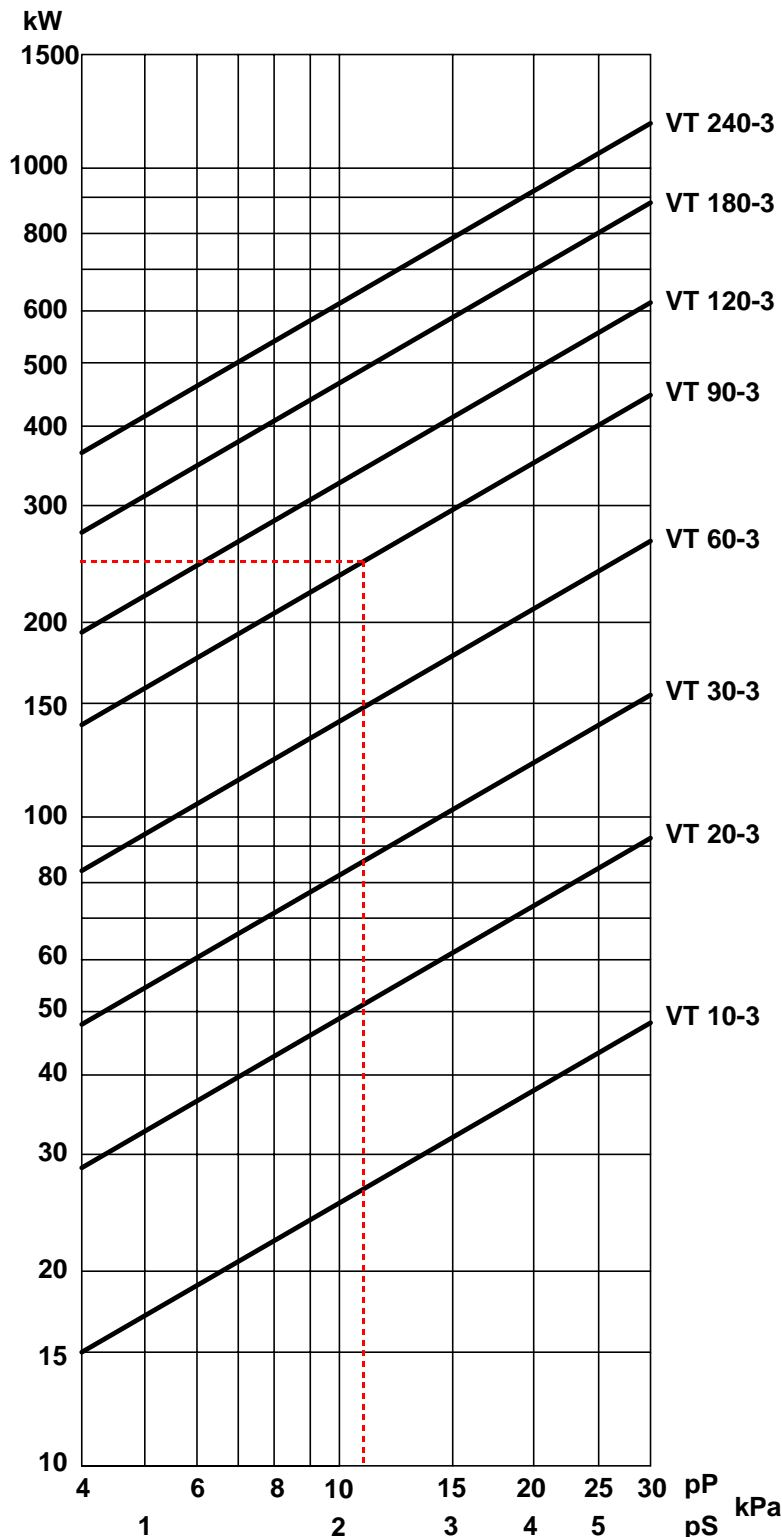


Avedøreholmen 68, 2650 Hvidovre  
Tlf. 36 78 42 18 Fax. 36 78 64 34  
E-mail info@reci.dk  
Web www.recidk

### Ydelseskurve i kW

I den angivne ydelseskurve er der regnet med en smudsfaktor på 30%. Det vil sige, at varmeoverføringen kan nedsættes 30% grundet tilsmudsning, uden at det går ud over den angivne ydelse.

Primær temp. 95 → 45°C  
Sekundær temp. 70 ← 40°C



### Garanti

Garanti- og produktansvar i henhold til vore salgs- og leveringsbetingelser

Ret til ændringer forbeholdes

$\Delta p_P$  = primær tryktab  
 $\Delta p_S$  = sekundær tryktab  
Omregningsfaktor  
10 kpa = 1 mvs.

### Aflæsning af ydelseskurven

Den stiplede røde linie viser følgende eksempel:

Ydelse 250 kW  
Primær temp. 95/45°C  
Sekundær temp. 40/70°C  
Primær trykfald 11 kpa  
Sekundær trykfald 2 kpa  
Efter ydelseskurve for VT 90-3

Ved andre temperaturer og trykfald står vi til rådighed med EDB dimensionering.

VT-vekslere i større dimensioner se brochure nr. 203

### Sikringskomponenter

I henhold til arbejdstilsynets publikation nr. 58.

### Ved ordre (eksempel)

1 stk. Reci varmeveksler type VT 90-3, 1 stk. samlesæt med 2 stk. 3/4" sikkerhedsventiler, samt manometer og luftudlader.

### Unitudførelse

Størrelserne VT 20 til og med VT 120 kan tilbydes som færdige units. Se VTU unit-prospekt nr. 106

### Vedligeholdelse

Veksleren kræver ikke nogen egentlig vedligeholdelse, bortset fra jævnlig visuel kontrol med tilhørende armatur, automatik og ventiler.

Tilstening af varmebladen forekommer, hvis anlægsvandet ofte bliver udskiftet. Rensning af veksleren kan derfor blive nødvendig.

Systematisk service og vedligeholdelse af veksler med tilhørende automatik og ventiler foretaget af specialfirma, vil forlænge vekslerens levetid og give optimal økonomisk drift.

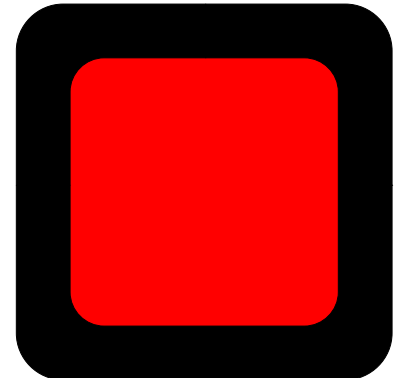
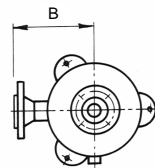
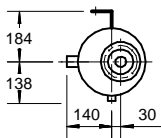
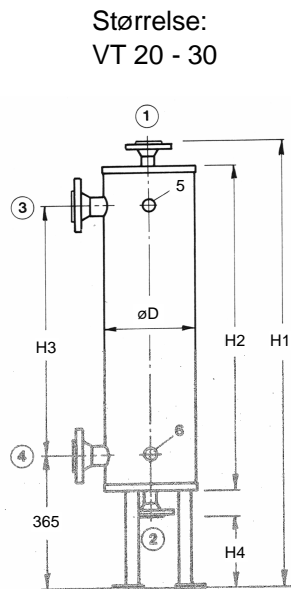
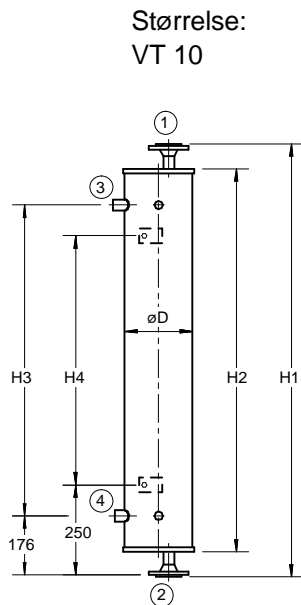
Serviceaftale med Reci kan anbefales.



# Rørvarmeveksler type VT 10-VT 240 målskitse

## 202.6.4

Dimensioner:



Tilslutninger:

- 1 Primær-fremløb
- 2 Primær-returløb
- 3 Sekundær-fremløb
- 4 Sekundær-returløb
- 5 20 mm prop
- 6 20 mm prop

### DIMENSIONER

Størrelse	D mm	H1 mm	H2 mm	H3 mm	H4 mm	B mm	1 - 2 mm	3 - 4 mm	Beholder	Batteri	Vægt mm
VT 10-1	255	752	580	400	250		25 F	25 M	3,0	0,7	18
VT 20-1	306	975	670	425	180	215	25 F	40 F	5,3	2,2	34
VT 30-1	340	930	615	345	170	240	32 F	50 F	7,3	2,8	40
VT 10-2	255	1002	830	650	500		25 F	25 M	4,2	1,1	23
VT 20-2	306	1195	890	645	180	215	25 F	40 F	6,7	3,3	45
VT 30-2	340	1210	895	625	170	240	32 F	50 F	9,3	3,8	63
VT 10-3	255	1582	1410	1230	1080		25 F	25 M	8,3	1,6	34
VT 20-3	306	1705	1395	1150	180	215	25 F	40 F	12,3	4,2	62
VT 30-3	340	1790	1500	1230	170	240	32 F	50 F	22,3	6,8	81

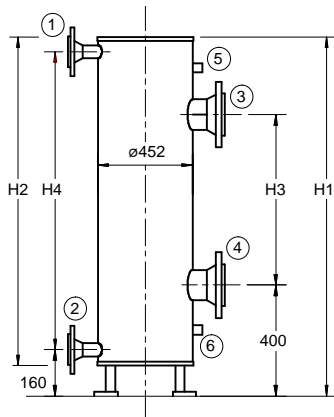
Primær flanger PN 40  
Sekundær flanger PN 16



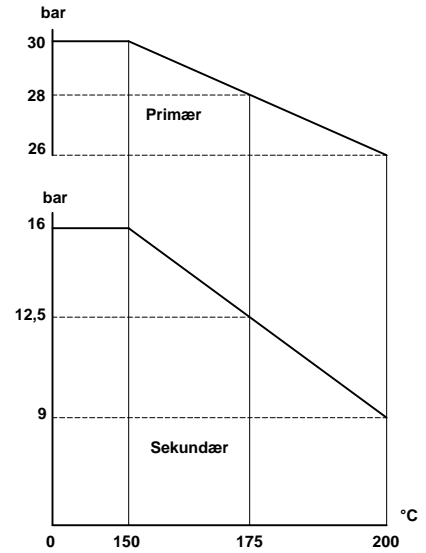
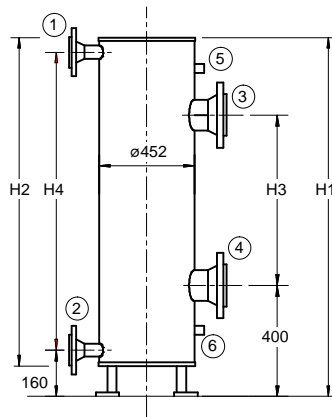
Avedøreholmen 68, 2650 Hvidovre  
Tlf. 36 78 42 18 Fax. 36 78 64 34  
E-mail info@reci.dk  
Web www.reci.dk

### Dimensioner:

Størrelse:  
VT 45 - 120

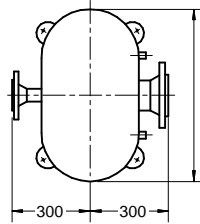
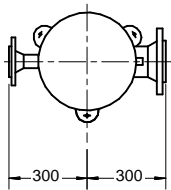


Størrelse:  
VT 150 - 240



### Tilslutninger:

- 1 Primær-fremløb
- 2 Primær-returløb
- 3 Sekundær-fremløb
- 4 Sekundær-returløb
- 5 20 mm prop
- 6 20 mm prop



### Materialer:

Beholder: R.St 37-2

Varmeflade: Cu. Trufin DIN 1787

### Dimensioner

Størrelse	H1 mm	H2 mm	H3 mm	H4 mm	1 - 2 mm	3 - 4 mm	Vandindhold L		Vægt mm
							Beholder	Batteri	
VT 60-1	1265	1150	450	930	50 F	100 F	42	6	83
VT 90-1	-	-	-	-	-	-	37	8	96
VT 120-1	-	-	-	-	-	-	50	12	105
VT 150-1	-	-	430	-	65 F	125 F	84	16	160
VT 180-1	-	-	-	-	-	-	79	18	167
VT 210-1	-	-	-	-	-	-	76	20	176
VT 240-1	-	-	-	-	-	-	68	22	185
VT 60-2	1595	1480	780	1260	50 F	100 F	57	9	117
VT 90-2	-	-	-	-	-	-	50	12	129
VT 120-2	-	-	-	-	-	-	45	16	147
VT 150-2	-	-	760	-	65 F	125 F	112	23	219
VT 180-2	-	-	-	-	-	-	105	26	230
VT 210-2	-	-	-	-	-	-	100	30	248
VT 240-2	-	-	-	-	-	-	90	34	266
VT 60-3	1950	1835	1135	1615	50 F	100 F	73	12	146
VT 90-3	-	-	1150	-	-	-	61	17	163
VT 120-3	-	-	-	-	-	-	56	22	189
VT 150-3	-	-	1155	-	65 F	125 F	139	31	279
VT 180-3	-	-	-	-	-	-	127	36	296
VT 210-3	-	-	-	-	-	-	122	41	322
VT 240-3	-	-	-	-	-	-	112	46	347

Primær flanger PN 40  
Sekundær Flanger PN 16

