

ZEPARO ZU

ANVENDELSE

Udluftningsventil og udskillere

Til mikrobobler og/eller snavspartikler

Omfattende sortiment af produkter til udluftning og separation af mikrobobler, snavs, oxygen og magnetit i varme-, solvarme- og køleanlæg. Produkternes alsidighed og deres modulkonstruktion er unik. Helistill-udskilleren gør disse produkter utroligt effektive.



TEKNISK BESKRIVELSE

Anvendelsesområde:

Varme-, solvarme- og køleanlæg.

Medier:

Aggressive eller giftige medier må ikke anvendes.

Tilsætning af frostbeskyttelsesmiddel op til 50%.

Tryk:

Tilladt maksimaltryk, PS: 10 bar

Tilladt minimaltryk, PSmin: 0 bar

Temperatur:

Tilladt max. temperatur, TS: 110 °C

Tilladt min. temperatur, TSmin: -10 °C

Zeparo ZUTS, ZUVS, ZUVLS solar:

Tilladt max. temperatur, TS: 160 °C

Tilladt min. temperatur, TSmin: -10 °C

Materiale:

Messing

Transport og oplagring:

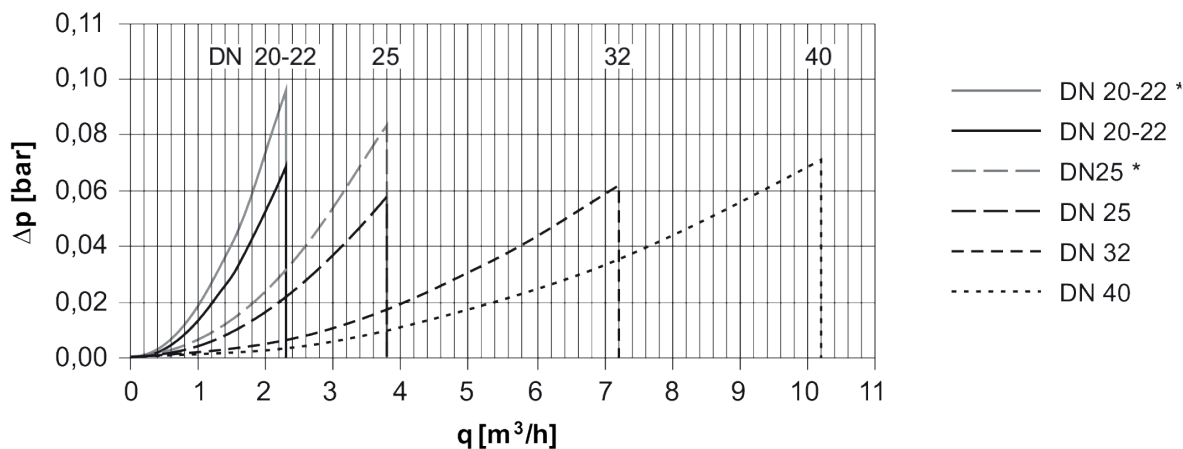
Tørt og frostfrit

DIAGRAM

Omtrentligt tryktab Δp - Udskillere

Zeparo ZUV, ZUVL, ZUD, ZUM, ZUML, ZUKM, ZUCM Ud

DN 20-40



* = Lateral

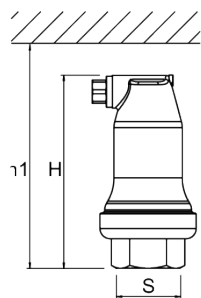
Zeparo DN 20 - DN 40 skal køre inden for grænserne $\leq q_N$.

KONTAKT OS OG BESTIL: Telefon 36 78 42 18 • info@reci.dk • www.reci.dk

Salg: Naverland 32, 2600 Glostrup. **Produktion/Service:** Avedøreholmen 68, 2650 Hvidovre

Reci

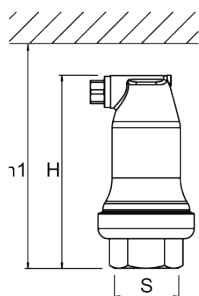
ZEPARO ZUT - UDLUFTNINGSVENTIL, VERSION TOP



Zeparo ZUT

Indvendigt gevind. Vertikal installation.

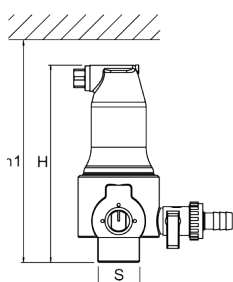
Type	H	h1	m [kg]	S	dpu [bar]	VVS nr.	Varenr.
ZUT 15	124	149	0,6	Rp 1/2	10	447200-004	789 0515
ZUT 20	124	149	0,7	Rp 3/4	10	447200-006	789 0520
ZCD 25	124	149	0,7	Rp 1	10	447229-008	789 0525



Zeparo ZUTS solar

Indvendigt gevind. Vertikal installation.

Type	H	h1	m [kg]	S	dpu [bar]	VVS nr.	Varenr.
ZUTS 15	124	149	0,6	Rp 1/2	10	447201-004	789 1615

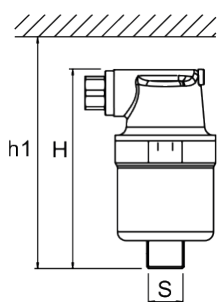


Zeparo ZUTX eXtra-låsbar

Udvendigt gevind. Vertikal installation.

Type	H	h1	m [kg]	S	dpu [bar]	VVS nr.	Varenr.
ZUTX 25	159	184	1,3	R1	10	447202-008	789 1325

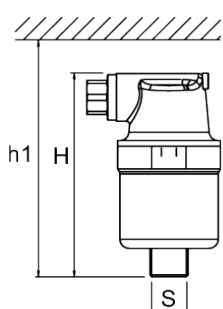
ZEPARO ZUP - UDLUFTNINGSVENTIL, VERSION PURGE



Zeparo ZUP

Udvendigt gevind. Vertikal installation

Type	H	h1	m [kg]	S	dpu [bar]	VVS nr.	Varenr.
ZUP 10	90	110	0,4	R3/8	6	447203-003	789 1510

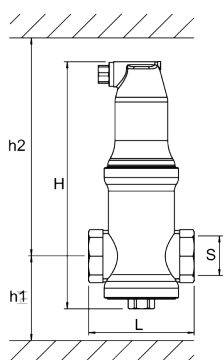


Zeparo ZUPW

Udvendigt gevind. Vertikal installation.
Farven hvid

Type	H	h1	m [kg]	S	dpu [bar]	VVS nr.	Varenr.
ZUPW 10	90	110	0,4	R3/8	6	447204-203	789 1410

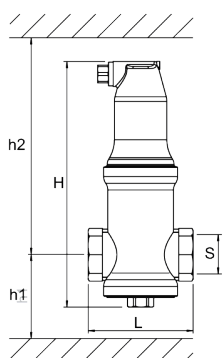
ZEPARO ZUV - VERSION VENT TIL MIKROBOBLER



Zeparo ZUV

Indvendigt gevind. Horizontal installation.

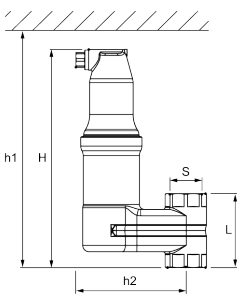
Type	H	h1	h2	L	m [kg]	S	qN [m ³ /h]	qN _{max} [m ³ /h]	VVS nr.	Varenr.
ZUV 20	204	73	176	88	1,1	G3/4	1,3	2,3	447210-006	789 1120
ZUV 25	207	64	188	88	1,2	G1	2,1	3,8	447210-008	789 1125
ZUV 32	239	81	203	88	1,4	G1 1/4	3,7	7,2	447210-010	789 1132
ZUV 40	273	83	235	88	1,5	G1 1/2	5	10,2	447210-011	789-1140



Zeparo ZUVS solar

Indvendigt gevind. Horizontal installation.

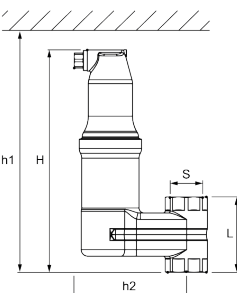
Type	H	h1	h2	L	m [kg]	S	qN [m ³ /h]	qN _{max} [m ³ /h]	VVS nr.	Varenr.
ZUVS 20	204	73	176	88	1,1	G3/4	1,3	2,3	447211-006	789 1720
ZUVS 25	207	64	188	88	1,2	G1	2,1	3,8	447211-008	789 1725
ZUVS 32	239	81	203	88	1,4	G1 1/4	3,7	7,2	447211-010	789 1732
ZUVS 40	273	83	235	88	1,5	G1 1/2	5	10,2	447211-011	789-1740



Zeparo ZUVL

Indvendigt gevind. Vertikal installation.

Type	H	h1	h2	L	m [kg]	S	qN [m ³ /h]	qN _{max} [m ³ /h]	VVS nr.	Varenr.
ZUVL 20	222	247	112	71	1,8	Rp3/4	1,3	2,3	447212-006	789 1220
ZUVL 25	222	247	112	75	1,8	Rp1	2,1	3,8	447212-008	789 1225



Zeparo ZUVLS solar

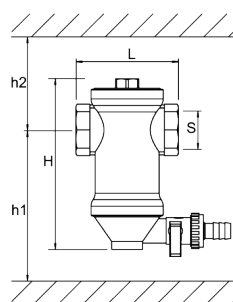
Indvendigt gevind. Vertikal installation.

Type	H	h1	h2	L	m [kg]	S	qN [m ³ /h]	qN _{max} [m ³ /h]	VVS nr.	Varenr.
ZUVLS 20	222	247	112	71	1,8	Rp3/4	1,3	2,3	447213-006	789 1820
ZUVLS 25	222	247	112	75	1,8	Rp1	2,1	3,8	447213-008	789 1825

qN = Gennemstrømningshastighed / Nominel gennemstrømning

qN_{max} = Maksimal gennemstrømningshastighed

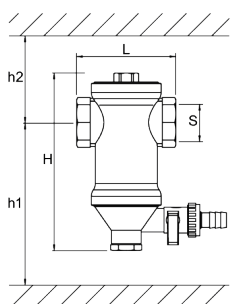
ZEPARO ZUD/ZUM - UDSKILLERE, VERSION DIRT TIL SNAVSPARTIKLER



Zeparo ZUD

Indvendigt gevind. Horizontal installation.

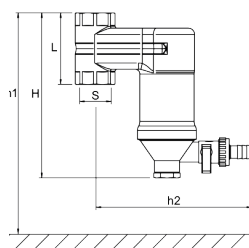
Type	H	h1	h2	L	m [kg]	S	qN [m ³ /h]	qN _{max} [m ³ /h]	VVS nr.	Varenr.
ZUD 20	141	128	78	88	0,9	G3/4	1,3	2,3	447230-006	789 2120
ZUD 25	144	140	69	88	1,0	G1	2,1	3,8	447230-008	789 2125
ZUD 32	176	155	86	88	1,2	G1 1/4	3,7	7,2	447230-010	789 2132
ZUD 40	210	187	88	88	1,4	G1 1/2	5,0	10,2	447230-011	789-2140



Zeparo ZUM med magnetfunktion

Indvendigt gevind. Horizontal installation.

Type	H	h1	h2	L	m [kg]	S	qN [m ³ /h]	qN _{max} [m ³ /h]	VVS nr.	Varenr.
ZUM 20	155	202	78	88	1,2	G3/4	1,3	2,3	447232-006	789 3120
ZUM 25	158	214	70	88	1,3	G1	2,1	3,8	447232-008	789 3125
ZUM 32	190	229	86	88	1,5	G1 1/4	3,7	7,2	447232-010	789 3132
ZUM 40	224	261	86	88	1,6	G1 1/2	5	10,2	447232-011	789-3140



Zeparo ZUML med magnetfunktion

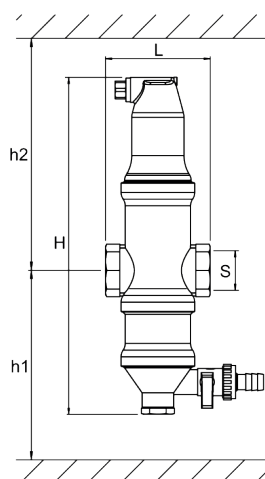
Indvendigt gevind. Horizontal installation.

Type	H	h1	h2	L	m [kg]	S	qN [m ³ /h]	qN _{max} [m ³ /h]	VVS nr.	Varenr.
ZUML 20	171	271	165	71	1,8	Rp3/4	1,3	2,3	447233-006	789 3220
ZUML 25	158	214	70	88	1,3	G1	2,1	3,8	447233-008	789 3225

qN = Gennemstrømningshastighed / Nominel gennemstrømning

qN_{max} = Maksimal gennemstrømningshastighed

ZEPARO ZUKM - UDSKILLERE, VERSION KOMBI TIL MIKROBOBLER OG SNAVSPARTIKLER



Zeparo ZUKM

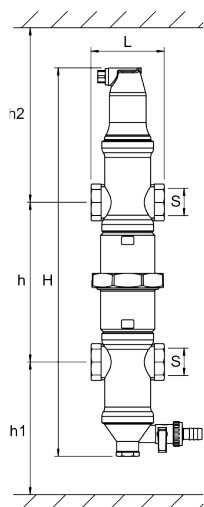
For at øge indfangningen af magnetiske partikler magnetstang i dykrør.
Indvendigt gevind. Horizontal installation.

Type	H	h1	h2	L	m [kg]	S	qN [m ³ /h]	qN _{max} [m ³ /h]	VVS nr.	Varenr.
ZUKM 20	281	230	176	88	1,6	G3/4	1,3	2,3	447235-006	789 4220
ZUKM 25	284	221	186	88	1,7	G1	2,1	3,8	447235-008	789 4225
ZUKM 32	316	238	203	88	1,9	G1 1/4	3,7	7,2	447235-010	789 4232
ZUKM 40	350	240	235	88	2,0	G1 1/2	5,0	10,2	447235-011	789-4240

qN = Gennemstrømningshastighed / Nominel gennemstrømning

qN_{max} = Maksimal gennemstrømningshastighed

ZEPARO ZUCM - HYDRAULISK BYPASS, VERSION COLLECT MED UDSKILLERE TIL MIKROBOBLER OG SNAVSPARTIKLER



Zeparo ZUCM med magnetfunktion

For at øge indfangningen af magnetiske partikler magnetstang i dyrør. Indvendigt gevind. Horizontal installation.

Type	H	h	h1	h2	L	m [kg]	S	qN [m ³ /h]	qN _{max} [m ³ /h]	VVS nr.	Varenr.
ZUCM 20	464	211	202	176	88	2,9	G3/4	1,3	2,3	-	789 5220
ZUCM 25	470	193	214	186	88	3,2	G1	2,1	3,8	-	789 5225
ZUCM 32	534	227	229	203	88	3,7	G1 1/4	3,7	7,2	-	789 5232
ZUCM 40	602	231	261	235	88	4,0	G1 1/2	5	10,2	-	789-5240

qN = Gennemstrømningshastighed / Nominel gennemstrømning

qN_{max} = Maksimal gennemstrømningshastighed

TILBEHØR TIL UDSKILLERE



Zeparo ZPR - Redox anode, erstatning for Zeparo ZUR

Varme-, solvarme- og køleanlæg.

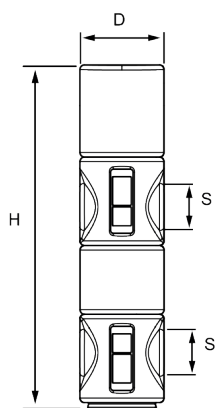
Med Redox-granulat til at reducere oxygenindholdet og forbedre vandkvaliteten.

Vand uden inhibitorer.

Tilladt max. temperatur: 110 °C. Tilladt min. temperatur: -10 °C.

Tilladt maksimaltryk: 10 bar. Tilladt minimaltryk: 0 bar.

Type	m [kg]	S	VVS nr	Varenr.
ZPR	0,2	G1/2	-	789 6000



Zeparo ZHU – Isoleringsskapper til Zeparo ZUT, ZUV, ZUD, ZUK, ZUC

Varme anlæg.

Ekspanderet polypropylen (EPP), antracit.

Isoleringsværdi ca. 0.035 W/mk.

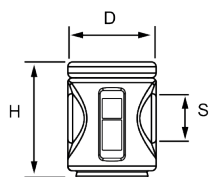
Brandklasse B2 iht. DIN 4102.

Tilladt max. temperatur: 110 °C.

Tilladt min. temperatur: 10 °C..

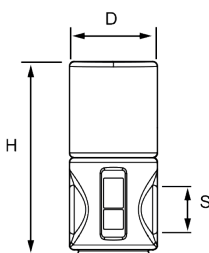
D	H	SD	m [kg]	S [DN]	VVS nr.	Varenr.
112	447	24	0,142	25	-	787 1525
112	511	24	0,146	32	-	787 1532
112	579	24	0,165	40	-	787 1540

ZHU-ZUD/ZUM



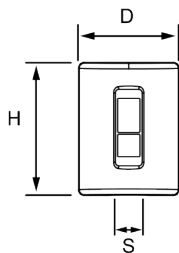
D	H	SD	m [kg]	S [DN]	VVS nr.	Varenr.
112	144	24	0,044	20-22	-	787 1422
112	147	24	0,053	25	-	787 1425
112	179	24	0,055	32	-	787 1432
112	239	24	0,064	40	-	787 1440

ZHU-ZUKM



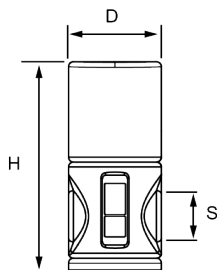
D	H	SD	m [kg]	S [DN]	VVS nr.	Varenr.
112	244	24	0,070	20-22	-	787 1322
112	247	24	0,079	25	-	787 1325
112	279	24	0,080	32	-	787 1332
112	313	24	0,090	40	-	787 1340

ZHU-ZUT



D	H	SD	m [kg]	S [DN]	VVS nr.	Varenr.
112	147	24	0,058	15-25	-	787 1125

ZHU-ZUV



D	H	SD	m [kg]	S [DN]	VVS nr.	Varenr.
112	258	24	0,079	20-22	-	787 1222
112	261	24	0,088	25	-	787 1225
112	293	24	0,090	32	-	787 1232
112	327	24	0,100	40	-	787 1240



Produkterne, teksterne, fotografierne, grafikken og diagrammerne i brochuren kan ændres af IMI Hydronic Engineering uden forudgående varsel eller angiven årsag. For de nyeste oplysninger om produkterne og specifikationer bedes du besøge www.imi-hydronic.com eller kontakte IMI Hydronic Engineering.

KONTAKT OS OG BESTIL: Telefon 36 78 42 18 • info@reci.dk • www.reci.dk

Salg: Naverland 32, 2600 Glostrup. **Produktion/Service:** Avedøreholmen 68, 2650 Hvidovre

Reci