

# ELPATRONER TIL VAND

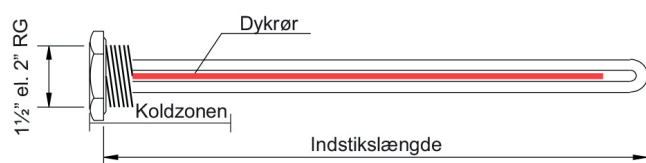
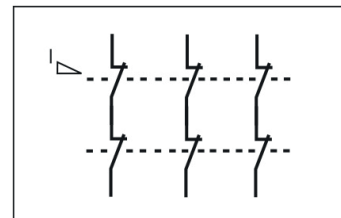
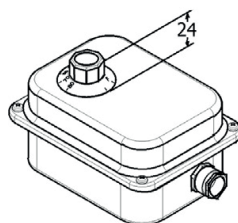
## ANVENDELSE

Elpatroner i forniklet kobber er beregnet til opvarmning af vand i varmtvandsbeholdere, åbne kar e.lign.

Elpatroner leveres som standard med 3 rør i rørtype Ø8, 5mm eller 6 rør i rørtype Ø6, 25mm og med 1½" eller 2" RG, messing nippel. Kold zone på 90 mm.

Elpatroner leveres monteret med H-kontrolboks.

## Type H - Firkantet dåse med udvendig drejeknap



- IP22
- M20
- 3-polet drifttermostat 30-85°C / ± 3 K
- 3-polet termosikring 110°C / +0 -9 K
- Kontaktsæt: 3
- Brydeevne: 20A / 400V

### 1½" Messing nippel, 3x400V

Varenummer	Effekt	Kobling	Indstikslængde	Overfladebelastning
92809839	2,25 kW	Y	215mm	10,4 W/cm <sup>2</sup>
92809847	3,00 kW	Y	300mm	8,9 W/cm <sup>2</sup>
92800954	4,50 kW	Y	405mm	8,4 W/cm <sup>2</sup>
92809862	6,00 kW	Y	535mm	8,1 W/cm <sup>2</sup>
92809870	7,50 kW	Y	655mm	8,4 W/cm <sup>2</sup>
92809888	9,00 kW	Y	733mm	8,2 W/cm <sup>2</sup>
92809896	10,00 kW	Δ	833mm	8,2 W/cm <sup>2</sup>

### 2" Messing nippel, 3x400V

Varenummer	Effekt	Kobling	Indstikslængde	Overfladebelastning
92804830	2,25 kW	Y	215mm	10,4 W/cm <sup>2</sup>
92804848	3,00 kW	Y	300mm	8,9 W/cm <sup>2</sup>
92804855	4,50 kW	Y	405mm	8,4 W/cm <sup>2</sup>
92804863	6,00 kW	Y	535mm	8,1 W/cm <sup>2</sup>
92800861**	6,00 kW	YY	315mm	11,6 W/cm <sup>2</sup>
92804871	7,50 kW	Y	655mm	8,4 W/cm <sup>2</sup>
92804889	9,00 kW	Y	775mm	8,2 W/cm <sup>2</sup>
92800887**	9,00 kW	YY	420mm	11,9 W/cm <sup>2</sup>
92804897	10,00 kW	Δ	832mm	8,2 W/cm <sup>2</sup>

\*\* Disse to elpatroner består af 6 rør i modsætning til alle øvrige, der består af 3 rør. Indstikslængden bliver herved reduceret.

Leveres i øvrigt med ledning og med kold zone.

# FLANGEHEATER

Vi anbefaler Flange heater hvis du har behov for et kompakt produkt, som hurtigt skal overføre den ønskede effekt til det valgte medie. Det kan være medier som vand, luft og olie.

Rørvarmelegemerne er i direkte kontakt med mediet og derfor er materialevalg til rør og flange afgørende. Flange heatere kan produceres med eller uden mellemrør samt med eller uden beholder.

Kan placeres i Safe og Ex område (ATEX / IECEx) afhængig af udførelses patroner i forniklet kobber er beregnet til opvarmning af vand i varmtvandsbeholdere, åbne kar e.lign.

Elpatroner leveres som standard med 3 rør i rørtype Ø8, 5mm eller 6 rør i rørtype Ø6, 25mm og med 1½" eller 2" RG, messing nippel. Kold zone på 90 mm.

## Teknisk data

Vi anbefaler følgende max værdier for overfladebelastning:

- Luft: 3,5 W/cm<sup>2</sup>
- Vand: 15 W/cm<sup>2</sup>
- Olie: 5 W/cm<sup>2</sup>

Spænding: max. 690V

Max. system tryk: 0,5 til 40 bar

Omgivelsestemperatur: -25°C til +50°C

## Prædifinerede muligheder

### Flange:

- DIN / ANSI / JIS
- Størrelse og tryktrin: efter ønske
- Materiale: stål / AISI 304 / AISI 316
- Max indstikslængde: 3250mm

### Rørmateriale - vælg imellem:

- AISI 304 / AISI 316L / INC 800 / INC 825 / SMO 254 / Titanium

### Klemklasse:

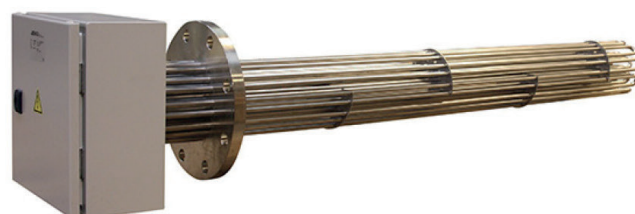
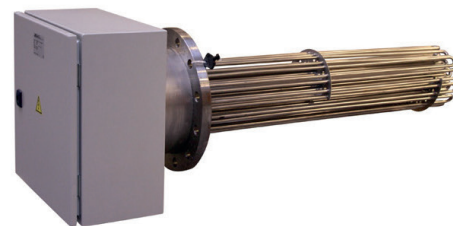
- IP44 til IP66
- Mulighed for valg af overkogssikring:
  - TSH med automatisk genindkobling
  - TSHH med manuel genindkobling

### Beholder:

- Materiale: stål / AISI 316
- Inlet / outlet: efter ønske

### Dokumentation / certifikat:

- Der medfølger dokumentation og test record på engelsk
- Trykcertifikat medfølger ikke (som standard)



# HO-BEHOLDER

## Anvendelse

HO-beholder også kaldet for "HO-sparesystem" og "gennemstrømningsvandvarmer" anvendes som suppleringsvarme i kedelfyr, solvarme, jordvarme, centralvarmeanlæg og lignende.

For eksempel er HO-beholderen udviklet til montering i forbindelse med kedelvandet, så oliefyret kan slukkes i de perioder, hvor der kun er brug for opvarmning af vandet i varmtvandsbeholderen eller i få radiatorer.

HO-beholderen må ikke være i direkte kontakt med brugsvandet.

## Produktbeskrivelse

HO-beholderen er en trykløs beholder, som er fremstillet af svær kedelrør og cortenstål (sort stål) og derefter isoleret. Varmelegemet er en standard elpatron med 2" RG, som er monteret med en tilslutningsboks (koblingsboks) - type H. I tilslutningsboksen er der monteret en driftstermostat 30-85°C.

## VIGTIG INFORMATION

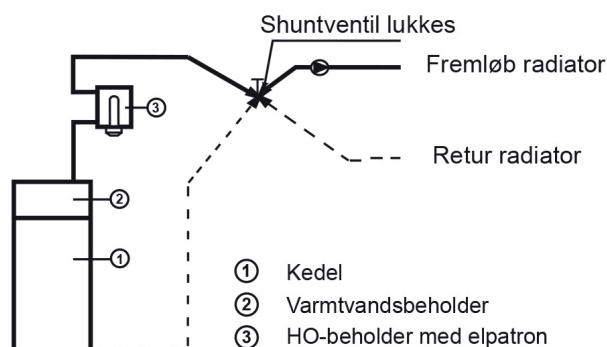
- Elpatronen skal altid være dækket af vand
- Det anbefales at afkalke elpatronen med jævne mellemrum alt afhængig af vandets hårdhedsgrad
- Det skal tilsikres, at der er flow på beholderen, når der tilkobles varme. F.eks. konstant flow fra cirkulationspumpe
- HO-beholderen skal monteres lodret med tilslutningsboksen nedad

## Standard sortiment

Varenummer	Spænding	Effekt	Rørbelastning
98901002	3x400V	3,0 kW	8W/cm <sup>2</sup>
98901010	3x400V	4,5 kW	8W/cm <sup>2</sup>
98901028	3x400V	6,0 kW	10W/cm <sup>2</sup>
98901036	3x400V	9,0 kW	10W/cm <sup>2</sup>



Principskema for kedel med indbygget varmtvandsbeholder



Principskema for kedel med ekstern varmtvandsbeholder

